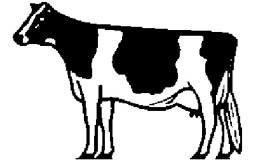


favorit



Elektronisches Multi- Vakuummeter Typ VM1



Dieses Gerät ist in der Lage die Vakuumhöhe innerhalb der Melkanlage digital anzuzeigen. Ein Vorteil ist, dass die drehzahleregelte Favorit-Vakuumpumpe über dieses Messinstrument ebenfalls gesteuert werden kann.

Eine optimale Sicht der Anzeige ist durch die großen, roten Leuchtanzeigen (LED) gegeben. Die ebenfalls großen LED für die Gesamtmilchmengenanzeige lassen Sie schnell die derzeitig ermolken Milchmenge erkennen.

Ebenso kann die Gesamtmenge des umlaufenden Spülwassers abgelesen werden und informiert darüber, ob der Spülautomat genügend Wasser eingelassen hat. Der Einbau ist sehr einfach und an alle Melkanlagen möglich!

Die Vorteile

- genaues Ablesen der Anzeige für Vakuum
- genaues Ablesen der Anzeige für Milchmenge
- leichter Einbau
- Steuerung für Favorit-Drehzahleregelten Vakuumpumpen
- passend für alle Melkanlagen

