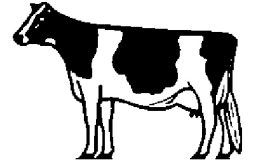


favorit



Kuhtrieber für Vorwartehof



Der von uns hergestellte Kuhtrieber arbeitet nach dem Prinzip des beweglich mechanischen Gatterzaunes. Diese Bauart kommt ohne die tierverängstigende Hochspannungselektrik, wie z.B. Weidezaungeräte aus! Der Triebwer wird in unterschiedlichen Ausführungen geliefert z.B. als Gruppentriebwer für eine Gruppe oder als Gruppentriebwer für zwei Gruppen. Dann aber mit pneumatisch betätigtem Hubgatterzaun, welcher bei der Rückfahrt angehoben wird und über die Köpfe der Kühe hinweg zum Ende fährt, um dann die 2. Gruppe vor sich herzutreiben. Konstruktionsbedingt kann der Triebwer ohne Probleme größte Steigungen bzw. Gefälle überwinden. Durch stabile Rollwagen ist auch der Betrieb in außenliegenden Vorwartehöfen bei Schnee und Eis möglich! Serienmäßig wird der Triebwer mit einer automatischen Vortriebssteuerung ausgerüstet.

Die Vorteile

- stabile Ausführung
- feuerverzinkte Konstruktion
- große Laufruhe durch Polyamidrollen
- unempfindlich gegen Verschmutzung der Laufschiene durch große Räder
- leistungsstarker Antrieb
- Steigungen oder Gefälle stören nicht
- automatische Steuerung
- mit Hubgatterzaun (optional)
- für alle Herden- und Vorwartehofgrößen lieferbar
- Triebwer auch für runde Vorwartehöfe in Ein- oder Mehrgruppenausführung lieferbar
- akustisches Signal bei Fahrbetrieb

