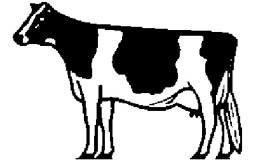


favorit



Liegeboxenbügel Typ Comfort



Dieses Liegeboxenbügel-System der neuen Generation ist höhen- und seitenverstellbar. Zur besonders stabilen Befestigung benutzt unser System ausschließlich Vierkant-Profile.

Der Comfort-Bügel jeweils besteht aus 60 mm Durchmesser Rohr (2") und ist mit Halteplatten versehen, welche gegen die Vierkant-Profile gegengeschraubt werden, und zwar nicht mit Vierkantbügelschrauben, sondern mit massiven Halteplatten!! Natürlich werden die Comfort-Bügel feuerverzinkt.

Die Profilrohre werden mit Abschlusskappen verschlossen. Der Nackenriegel wird mit Rohrschellen verstellbar befestigt. Die Montage ist überschaubar und wird von vielen Kunden selbst erledigt. Sondermaße sind möglich, da die Produktion auftragbezogen erfolgt. Mit dem Comfort-Liegeboxenbügel machen Sie den ersten Schritt zum modernen Cow-Design, welches den Beginn einer modernen Milchproduktion darstellt.

Die Vorteile

- dickes Rohr
- feuerverzinkt
- freitragend im Liegebereich
- stabile Befestigung
- verstellbar horizontal und vertikal

