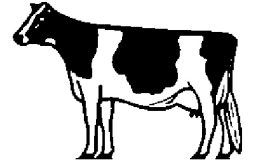
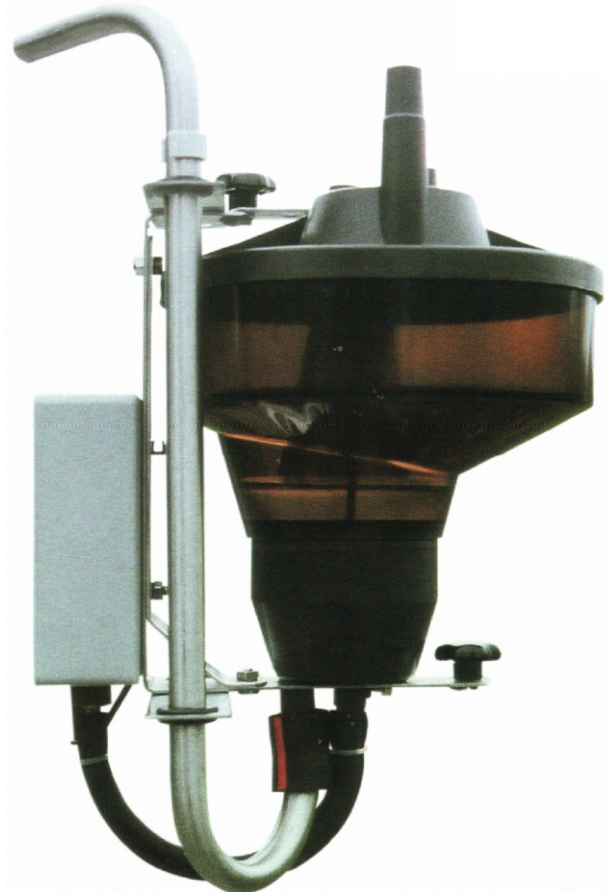


favorit



Elektronischer Melkplatzmanager AF10 mit Milchmengenmessgerät Typ International



Das Milchmengenmessgerät ist ein hochpräzises Messgerät. Es arbeitet mit nur zwei beweglichen, mechanischen Teilen, dem Schwimmer und dem Trennventil. Dieses Trennventil trennt beim Ausschleusen der Messmenge von jeweils 200 ml die obere Kammer von der unteren Messkammer.

Durch einen separaten Vakuumananschluss wird das Milchmengenmessgerät eigensicher und stabil im Melkvakuum. Hierdurch ist es möglich geworden, dass dieses Milchmengenmessgerät in jede Melkanlage eingebaut werden kann. Zum Lieferumfang des Gerätes gehört auch die Milchprobeentnahme zum Feststellen der Milchinhaltsstoffe.

Die Vorteile

- Steuerung der automatischen Melkzeugabnahme
- automatische Melkplatzblockierung für nicht zu melkende Kühe, nur in Verbindung mit einem Computer
- Anzeige des Medizinalcodes nur in Verbindung mit einem Computer
- Pulsatorsteuerung mit Stimulation und Funktionsanzeige
- I.C.A.R.-getestet und damit zugelassen zur amtlichen Milchleistungsprüfung
- optional mit Leitfähigkeitsüberwachung und Temperatur der Milch
- optional: automatische Melkzeugfreigabe
- permanente Anzeige der Kuhnummer
- optische Melkende-Anzeige
- milchflussabhängige Pulsation
- Pulsatorstop nach Melkende
- Anzeige der Milchmenge
- Vernetzung mit PC möglich
- integriertes Reinigungsprogramm
- großer Datenspeicher
- servicefreundliche Elektronik, außerhalb des Feuchtbereichs montiert

