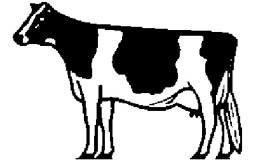


favorit



Ringantennen-Halsband "Ident-System 2"

Das Ringantennen-Halsband ist das Herz des Systems. Es besteht aus 3 Grundkomponenten:

1. Halsband (Gurt) mit Rollenschnallenverschluss
2. Nummernsteg
3. Ident-Sender mit Ringantenne

Bei dem Sender des „Ident System 2“ ist die Ringantenne in den Sender eingebaut. Durch modernste Mikroprozessortechnik ist diese Minimierung bei gleicher Leistung möglich geworden.

Einsetzbar für Kühe oder Kälber und in anderen Identifikationsbereichen z.B. Objektsicherung usw.

Die Vorteile

- Halsband mit Rollenschnalle aus Edelstahl
- stehender Nummernsteg für gute Übersicht
- keine Batterie im Sender!
- Erkennungslage am Tier unabhängig
- für jede Rasse die richtige Halsbandgröße
- einsetzbar für Kühe oder Kälber usw.
- geeignet für die Durchlauf-Ringantenne in der Melkanlage
- auch mit seitlichen Halsbandnummern lieferbar

