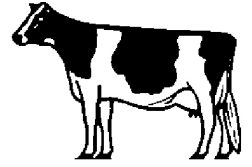


# favorit



## Swing over Melkstandanlagen



Der Swing-over Melkstand ist durch seine Bauweise hervorragend geeignet hohe Kosten für den Technikeinsatz zu verhindern! Trotzdem muss die Melkperson nicht auf Komfort verzichten! Die Swing-over Variante im Melkstandbau ermöglicht es, dass die Funktionsabläufe eines Melkstandes auf besondere Art genutzt werden können. In jeder Weise großzügig dimensioniert, kann diese Melkstandform selbst bei größten Kuhherden bestehen. Sei es als 2x10 oder als 2x20 bzw. 2x40. Ob mit Schnellaustrieb oder mit Normalaustrieb, ob mit freitragendem, vollverschweißtem Gerüst. Mit Pneumatic-Hebetoren oder als Standard Stahlgerüst mit Normaltoren, immer erweist sich der Swing-over Melkstand als kostengünstige Alternative. Auch in der späteren Unterhaltung der Anlage sind durch die Bauweise für die gesamte Technik, welche außerhalb des Schmutz- und Feuchtbereiches eingebaut ist, geringe Kosten zu erwarten! Nutzen auch Sie die von favorit entwickelte, kostengünstige Melkstandvariante!

### Die Vorteile

- große Gruppen ermöglichen hohen Durchsatz beim Melken
- kostengünstige Bauweise durch gute Melkzeugauslastung
- Einbau der Technik außerhalb des Schmutz- und Feuchtbereiches
- durch Baukastensystem jederzeit modernisierbar
- durch ausreichend Routine weniger Arbeitszeit pro Kuh und stressfreies Melken!
- Nutzung des kostengünstigen Schnellaustriebs
- Verdoppelung der Melkzeuganzahl ohne Maßnahmen am Baukörper später möglich!
- hohe Einsparungen beim Preis von Erweiterungen
- alle modernen Hilfsmittel einsetzbar wie z. B. Milchmengenmessgeräte usw.

